

ローソク足基礎・応用テスト

■第1問

ローソク足とは何を表しているものか？

- A. 一瞬の価格
- B. 定めた期間の値動き
- C. 未来の価格
- D. 出来高のみ

解答：_____

■第2問

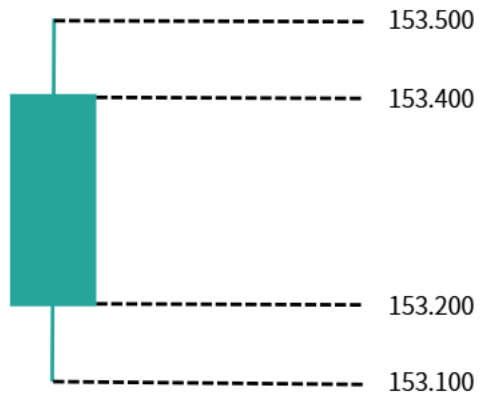
上位足と下位足では、どちらの方が今後の方向性（正確性）が高いか？

- A. 下位足
- B. 上位足

解答：_____

■第3問

下のローソク足を見て問いに答えなさい。



(1) 始値はいくらか？

解答： _____

(2) 終値はいくらか？

解答： _____

(3) 高値はいくらか？

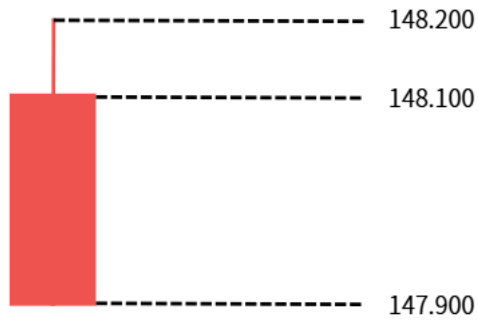
解答： _____

(4) 安値はいくらか？

解答： _____

■第4問

下のローソク足を見て問いに答えなさい。



(5) 始値はいくらか？

解答： _____

(6) 終値はいくらか？

解答： _____

(7) 高値はいくらか？










解答： _____

(8) 安値はいくらか？

解答： _____

■第5問

下図①～⑨に合致するローソク足の名称、及び方向性を選択肢から選べ。

名称	①	②	③	④	⑤	⑥	⑦	⑧	⑨
ローソク足の形									
方向性	⑩	⑪	⑫	⑬	⑭	⑮	⑯	⑰	⑱

▼選択肢

- ・下ヒゲ陽線
- ・小陰線
- ・寄り同時線
- ・大陽線
- ・上ヒゲ陰線
- ・上ヒゲ陽線
- ・小陽線
- ・大陰線
- ・下ヒゲ陰線

- ① _____
- ② _____
- ③ _____
- ④ _____
- ⑤ _____
- ⑥ _____
- ⑦ _____
- ⑧ _____
- ⑨ _____

▼選択肢

- ・ 多少強気
- ・ 弱気
- ・ 強気気味
- ・ 強気
- ・ 多少弱気
- ・ 弱気気味
- ・ 保ち合い

- ⑩ _____
- ⑪ _____
- ⑫ _____
- ⑬ _____
- ⑭ _____
- ⑮ _____
- ⑯ _____
- ⑰ _____
- ⑱ _____

■第6問

下記の図の○のような「窓」とは何か説明しなさい。



- A. ローソク足のヒゲの長さのこと
- B. 金曜の終値と月曜の始値の間のできる価格の空白
- C. 価格が一定の範囲で動く状態のこと
- D. 出来高が急増する現象のこと

■第7問

窓ができた後、相場はどのような動きをしやすいか？

- A. そのまま進み続ける
- B. 窓を埋めにいく
- C. 完全に停止する
- D. 必ず反転する

解答：_____

■第8問

ヒゲが長い場合、どのような意味を持つか？

- A. その方向に強く進む
- B. その方向への否定が強い
- C. 値動きが止まる
- D. 出来高が増える

解答：_____

■第9問

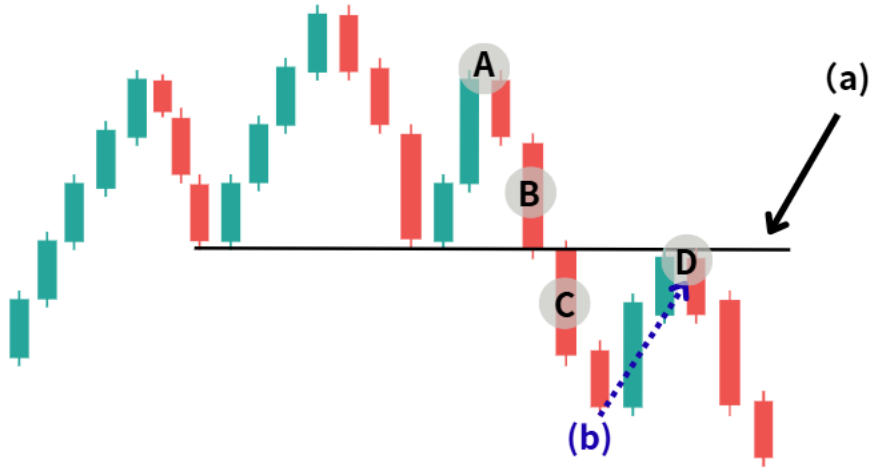
下影（下ヒゲ）と上影（上ヒゲ）は、それぞれどちらに価格が動きやすいことを示しているか。正しいものを2つ選びなさい。

- A. 下影 → 上昇しやすい
- B. 下影 → 下落しやすい
- C. 上影 → 上昇しやすい
- D. 上影 → 下落しやすい

解答：_____

■第10問

下の図を見て問いに答えなさい。



(1) このようなチャートの形を何というか？

解答： _____

(2) (a)線の名前は何か？

解答： _____

(3) (b) の動きを何というか？

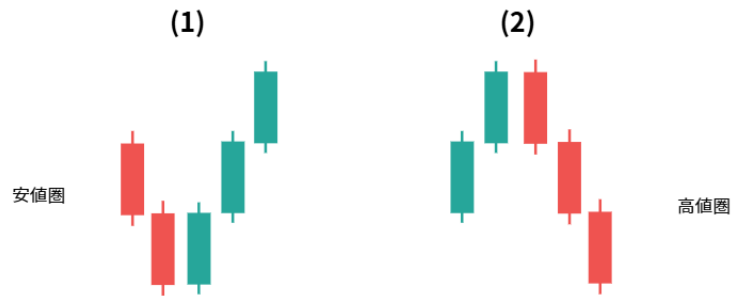
解答： _____

(4) 売りエントリーポイントを A~D の中から選べ。

解答： _____

■第 11 問

次のローソク足の並びについて、それぞれ答えなさい。



(3) ○○のサイン

(1)

安値圏で、陽線が 3 本連続して上昇している形。
相場に勢いが出ており、その方向に進みやすい。

名称： _____

方向性： _____

(2)

高値圏で、陰線が 3 本連続して下落している形。
相場に勢いが出ており、その方向に進みやすい。

名称： _____

方向性： _____

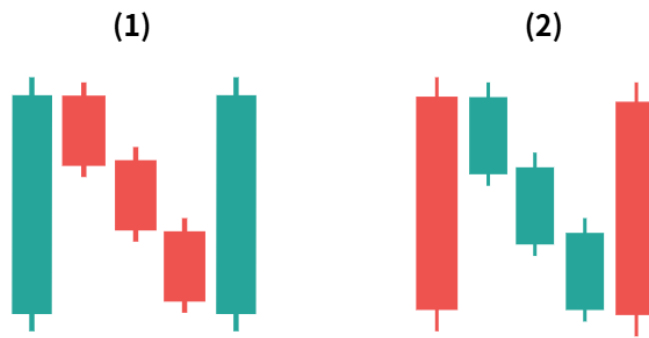
(3)

これら 3 つに共通する相場のサインは何か？

- A. トレンド転換のサイン
- B. トレンド継続のサイン
- C. 保ち合いのサイン
- D. その方向への勢いが強いサイン

解答： _____

■第12問



(3) ○○のサイン

次のローソク足の並びについて、それぞれ答えなさい。

(1)

上昇トレンド中に、一度小さく下落（逆行）した後、再び上昇していく形。

名称： _____

方向性： _____

(2)

下降トレンド中に、一度小さく上昇（逆行）した後、再び下落していく形。

名称： _____

方向性： _____

(3)

これら2つに共通する相場のサインは何か？

- A. トレンド転換のサイン
- B. トレンド継続のサイン
- C. 保ち合いのサイン
- D. ダマシのサイン

解答： _____

■第13問

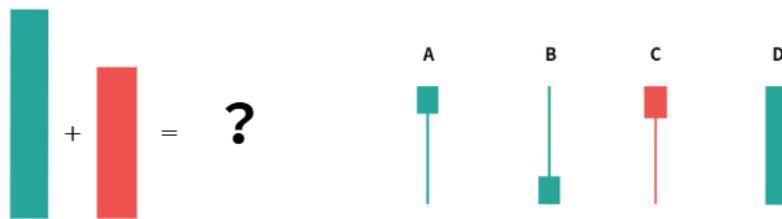
複数のローソク足を1本のローソク足としてまとめて分析する手法を何というか？

- A. ダウ理論
- B. テレンドライン
- C. 合成バー
- D. インジケーター分析

解答：_____

■第14問

次の2本のローソク足を合成した場合、どのようなローソク足になるか描いてください。



- A. 下ヒゲ陽線
- B. 上ヒゲ陽線
- C. 下ヒゲ陰線
- D. 大陽線

解答：_____

■第15問

包み足について、それぞれどのような相場の可能性があるか、最も適切なものを選びなさい。



(1) 陽の陰包み（安値圏で出現）

- A. 上昇トレンド継続の可能性
- B. 下落トレンド継続の可能性
- C. 下落から上昇への転換の可能性
- D. 保ち合いになる可能性

解答： _____

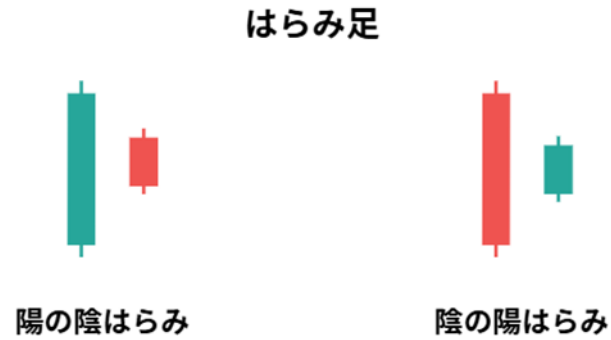
(2) 陰の陽包み（高値圏で出現）

- A. 上昇トレンド継続の可能性
- B. 上昇から下落への転換の可能性
- C. 下落トレンド継続の可能性
- D. 上昇から上昇への加速の可能性

解答： _____

■第16問

はらみ足について、それぞれどのような相場の可能性があるか、最も適切なものを選びなさい。



(1) 陽の陰はらみ（高値圏で出現）

- A. 上昇トレンド継続の可能性
- B. 上昇から下落への転換の可能性
- C. 下落トレンド継続の可能性
- D. 強い上昇トレンド発生の可能性

解答： _____

(2) 陰の陽はらみ（安値圏で出現）

- A. 下落トレンド継続の可能性
- B. 上昇トレンド継続の可能性
- C. 下落から上昇への転換の可能性
- D. 保ち合い継続の可能性

解答： _____

答え

問題 1 B

問題 2 B

問題 3

(1) 153.200

(2) 153.400

(3) 153.500

(4) 153.100

問題 4

(5) 148.100

(6) 147.900

(7) 148.200

(8) 147.900

問題 5

① 大陽線

② 大陰線

③ 下ヒゲ陽線

④ 下ヒゲ陰線

⑤ 上ヒゲ陽線

⑥ 上ヒゲ陰線

⑦ 小陽線

⑧ 小陰線

⑨ 寄引同時線

⑩ 強気

⑪ 弱気

⑫ 多少強気

⑬ 多少強気

⑭ 多少弱気

⑮ 多少弱気

⑯ 強気気味

⑰ 弱気気味

⑱ 保ち合い

問題 6 B

問題 7 B

問題 8 B

問題 9 A・D

問題 10

(1) 三尊

(2) ネックライン

(3) リターンムーブ

(4) C・D

問題 11

(1) 赤三兵／上昇

(2) 黒三兵／下落

(3) D

問題 12

(1) 上げ三法／上昇

(2) 下げ三法／下落

(3) B

問題 13 C

問題 14 A

問題 15

(1) C

(2) B

問題 16

(1) B

(2) C