

ローソク足基礎

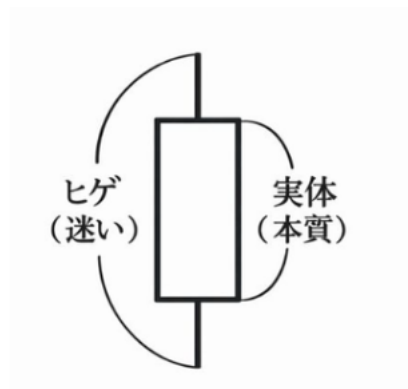
1. ローソク足・・・定めた期間の値動きを図で表したもの。

時間足 (1分、5分、15分、1時間、4時間、1日、1週間、1か月)

下位足

上位足

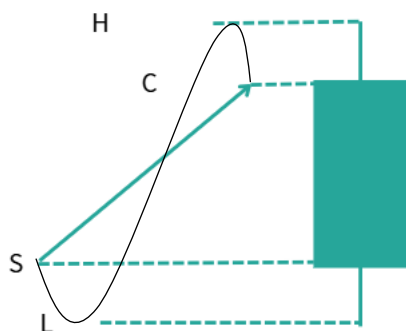
下位足になるほど正確性が低く、上位足になるほど正確性が高い



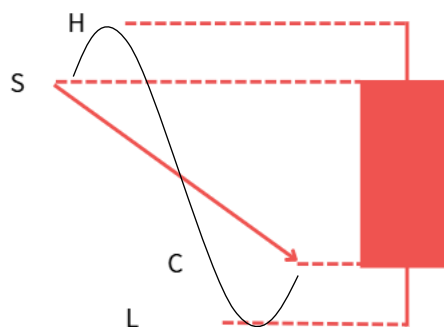
4つのポイント

- S:start (始値)
- C:close (終値)
- H:high (高値)
- L:low (安値)

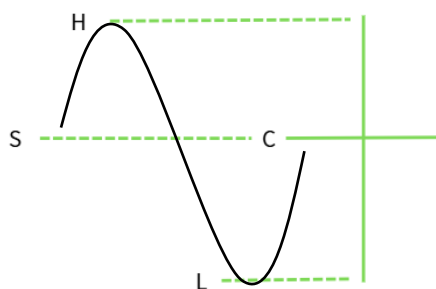
陽線



陰線



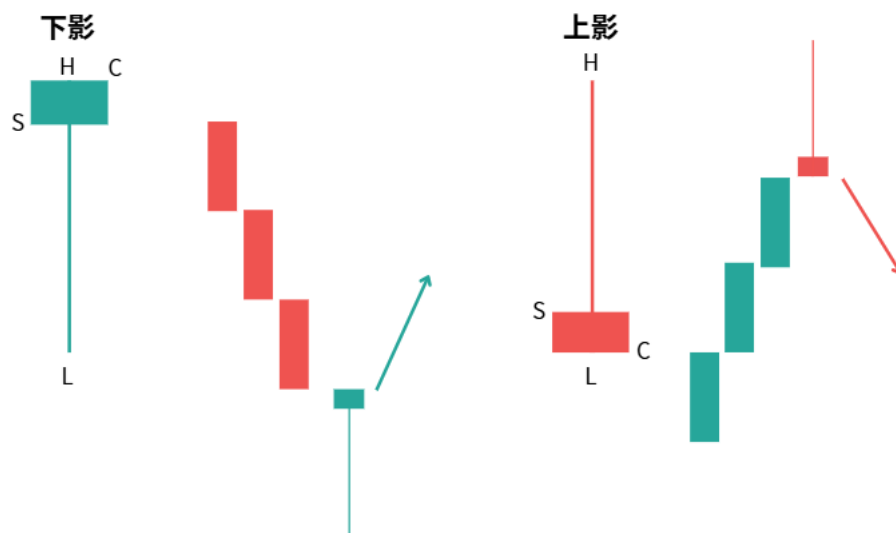
寄引同時線



2. ローソク足の種類

名称	大陽線	大陰線	下ヒゲ陽線	下ヒゲ陰線	上ヒゲ陽線	下ヒゲ陰線	小陽線	小陰線	寄り同時線
ローソク足の形									
方向性	強気	弱気	多少強気	多少強気	多少弱気	多少弱気	強気気味	弱気気味	保ちあい

3. ヒゲ (下影、上影)・・・長いヒゲほど、その方向への否定が強かったと考える



4. 窓埋め・・・窓とは、金曜の終値と月曜の始値の間のできる価格の空白。相場はこの空白を埋めにくい動きをしやすい。