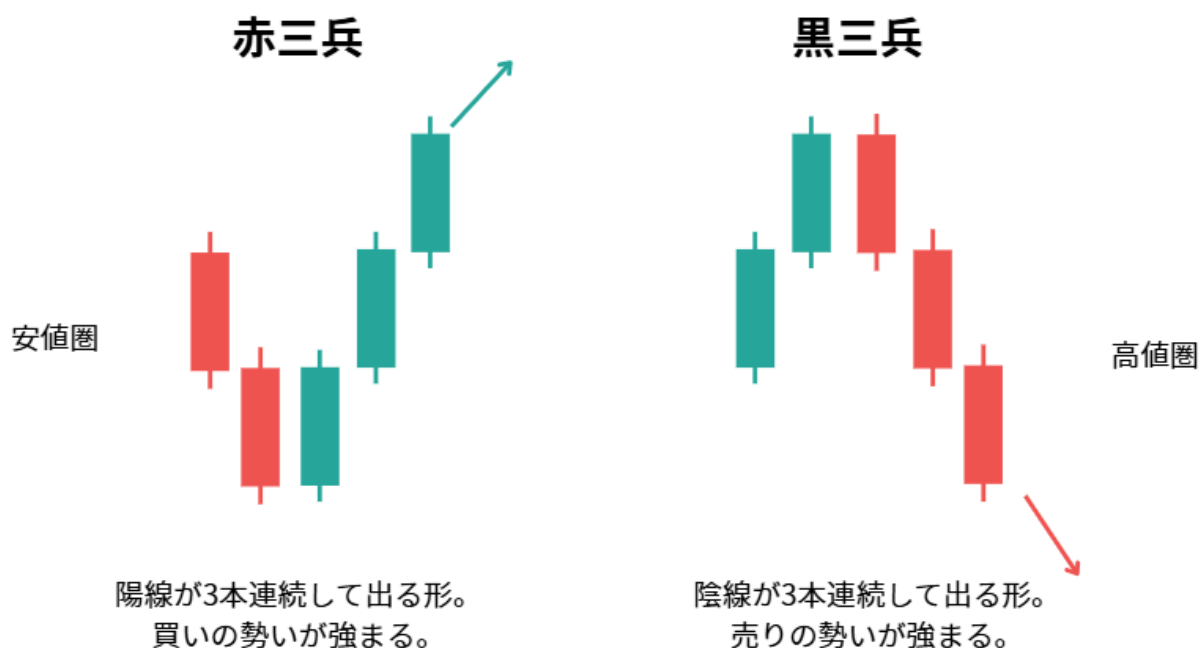
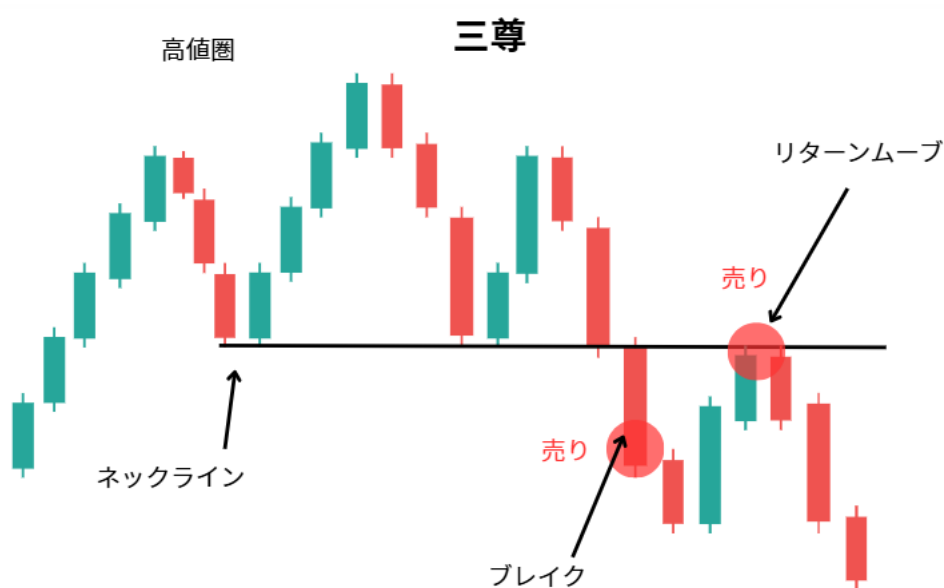


## ローソク足応用

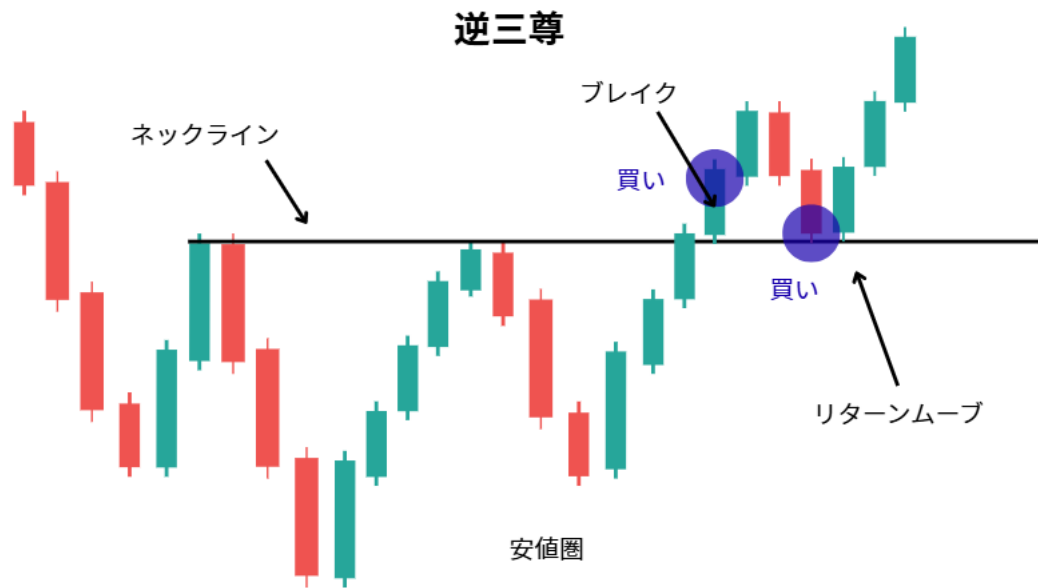
1. 酒田五法・・・三兵、三尊（三山）、逆三尊（三川）、三法、三空
2. **三兵**・・・同じ方向の強いローソク足が3本連続して出る形。相場に勢いが出ており、その方向に進みやすいサイン。



3. **三山 (三尊)**・・・高値を3回つけて反転する形（トリプルトップ）。上昇の勢いが弱まり、下落に転じやすい天井パターン。（三尊は、中央の山が最も高く、左右に低い山ができる形。）

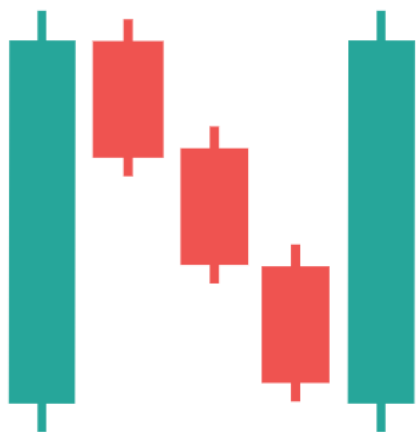


4. **三川 (逆三尊)**・・・安値を3回つけて切り上がる形 (トリプルボトム)。下落の勢いが弱まり、上昇に転じやすい底打ちパターン。(逆三尊は、中央の山が最も深く、左右に浅い谷ができる形。)

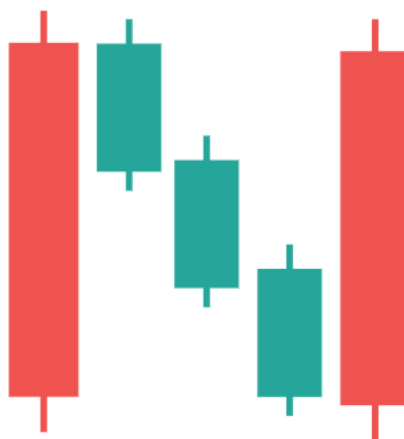


5. **上げ三法・下げ三法**・・・トレンドの途中で一度小さく逆方向に動き、その後ふたたび元の方向へ進む形。上げ三方は上昇継続、下げ三方は下落継続のサイン。

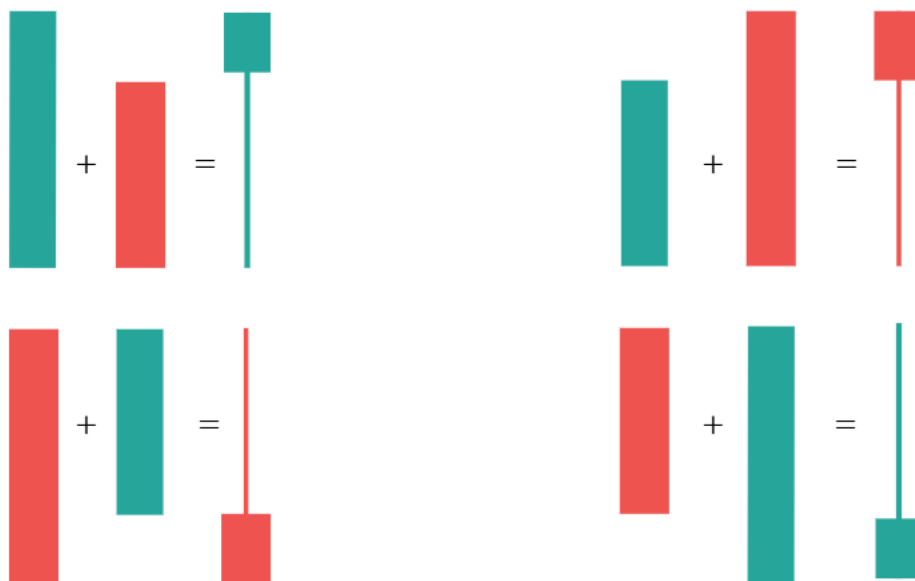
**上げ三法**



**下げ三法**



6. **合成バー**・・・複数のローソク足を1つに合成してみる方法。例えば1時間足で小陽線が、4つ並んでいたら、4時間足では大陽線になっているなど。



7. **包み足、はらみ足**・・・2本のローソク足を組み合わせて相場の転換や勢いの変化を読み取るパターン。

包み足とは、後に出たローソク足が、前のローソク足を丸ごと包み込む値動き  
 はらみ足とは、後に出たローソク足が、前のローソク足の中に収まる値動き

### 包み足



陽の陰包み→安値圏で2本目のローソク足が大陽線のつつみ線は、下落から上昇の転換の可能性  
 陰の陽包み高値圏で2本目のローソク足が大陰線のつつみ線は、上昇から下落の転換の可能性

## はらみ足



陽の陰はらみ



陰の陽はらみ

陽の陰はらみ→高値圏で1本目のローソク足が大陽線のはらみ線は、上昇から下落の転換の可能性  
陰の陽はらみ→安値圏で1本目のローソク足が大陰線のはらみ線は、下落から上昇の転換の可能性